

Uso de lentes de contacto y coronavirus

5 cosas que usted debe saber durante la pandemia de COVID-19

Los resultados de una nueva revisión científica realizada por cinco destacados investigadores del ámbito ocular proporcionan claros consejos para los usuarios de lentes de contacto.¹

#1 Puedes seguir usando tus lentes de contacto

Actualmente no hay evidencia científica de que los usuarios de lentes de contacto tengan un mayor riesgo de contraer COVID-19 en comparación con los usuarios de gafas. Consulte a su profesional de la visión si tiene dudas.



#2 Los buenos hábitos de higiene son críticos

Es esencial lavarse y secarse bien las manos, así como usar y cuidar adecuadamente las lentes de contacto, garantizar una buena higiene del estuche de las lentes de contacto y limpiar regularmente las gafas con agua y jabón. Estos hábitos pueden ayudarle a mantenerse saludable y alejado de la consulta de su doctor o del hospital.



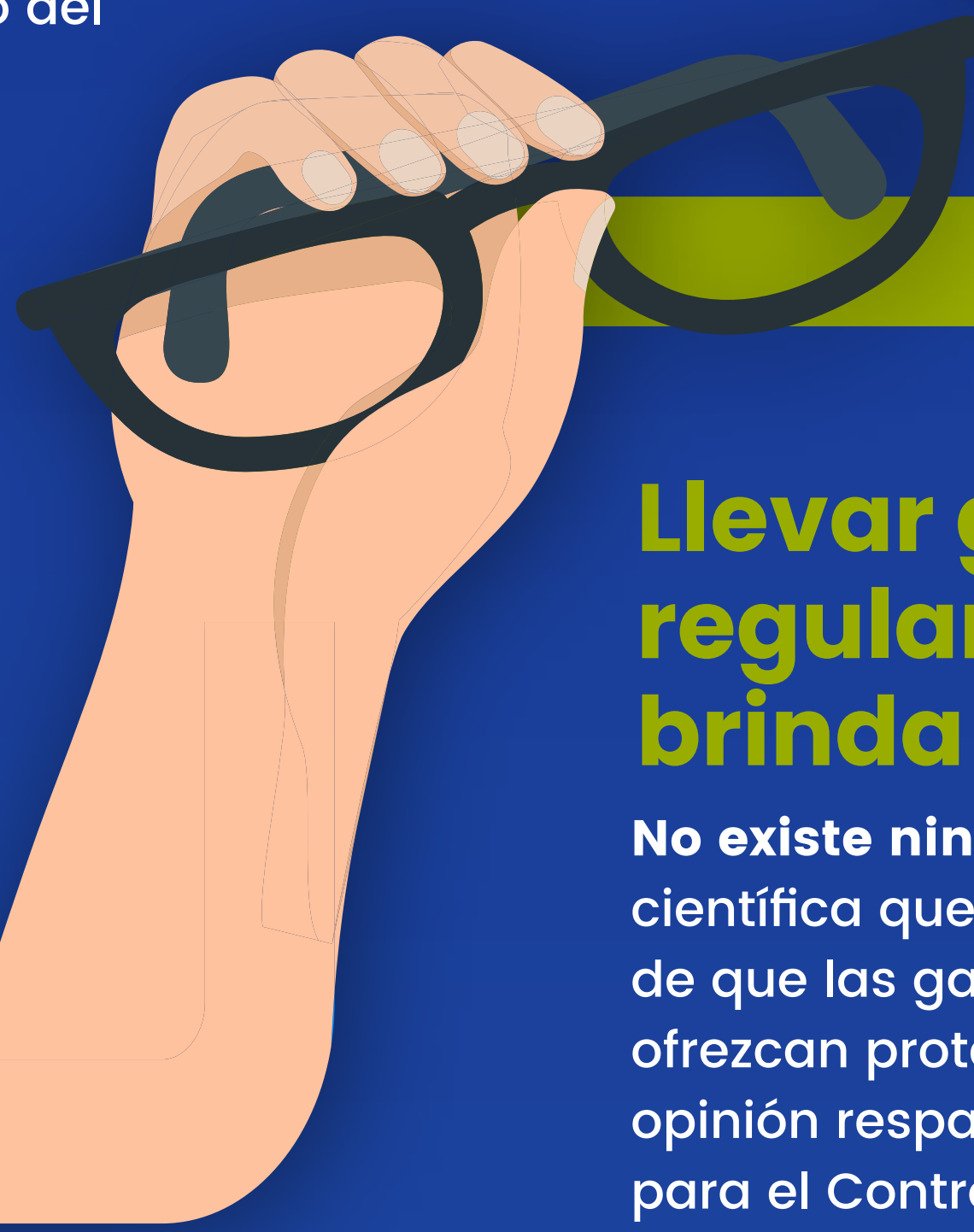
#2



#3

Llevar gafas regularmente no brinda protección

No existe ninguna evidencia científica que respalde los rumores de que las gafas de uso normal ofrezcan protección contra COVID-19, opinión respaldada por los Centros para el Control y la Prevención de Enfermedades (CDC) de EE. UU.



#4 Mantenga las manos sucias lejos de su cara

Tanto si usa lentes de contacto, gafas o no requiere corrección visual, evite tocarse la nariz, la boca y los ojos con las manos sin lavar, de acuerdo con la Organización Mundial de la Salud (OMS) y las recomendaciones de la CDC.



#4

#5

Si está enfermo, deje de usar lentes de contacto temporalmente

Los usuarios de lentes de contacto que estén enfermos deben volver al uso de gafas temporalmente. Una vez que recupere su salud, puede reanudar el uso de lentes de contacto utilizando lentes nuevas y estuches de lentes nuevos y frescos.



CORE

Centre for Ocular Research & Education

Saber más:
[COVIDEyeFacts.org](https://www.COVIDEyeFacts.org)

1. Jones L, Walsh K et al. The COVID-19 pandemic: Important considerations for contact lens practitioners. Contact Lens Anterior Eye. 2020. In press. <https://doi.org/10.1016/j.clae.2020.03.012>